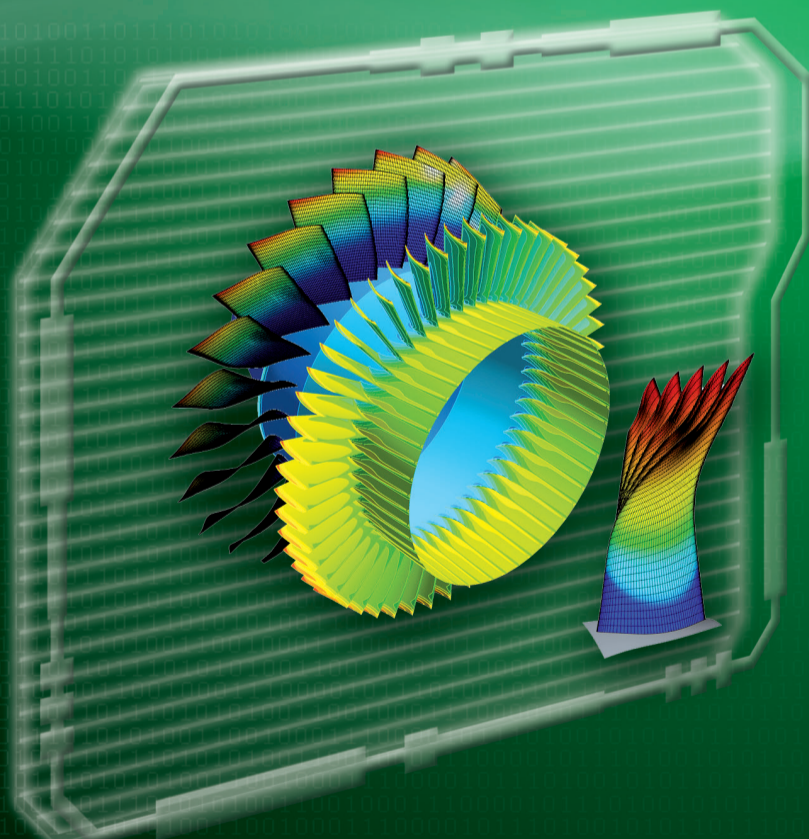
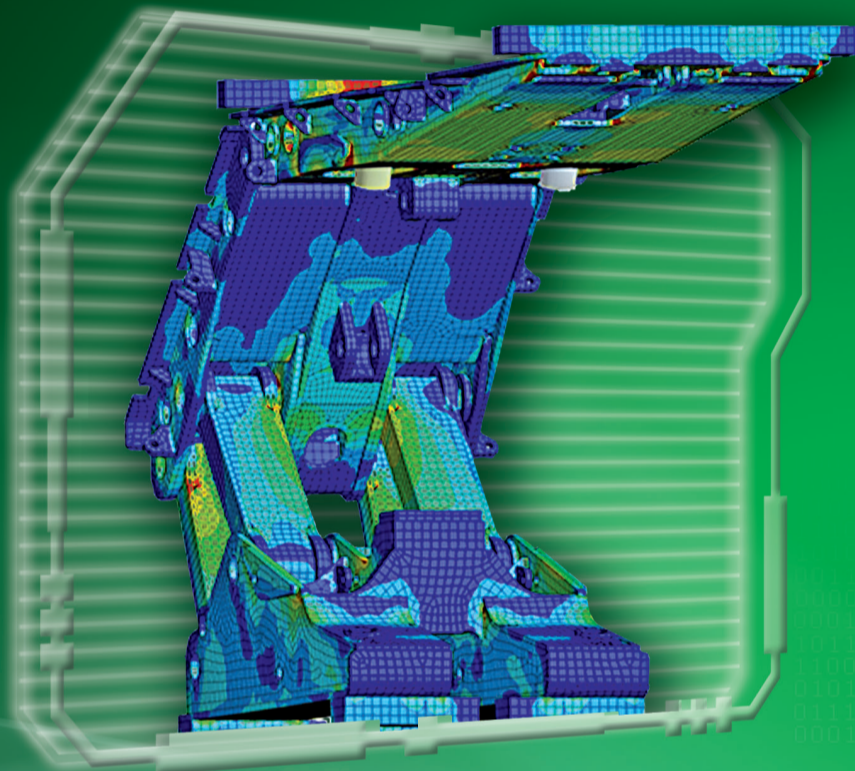
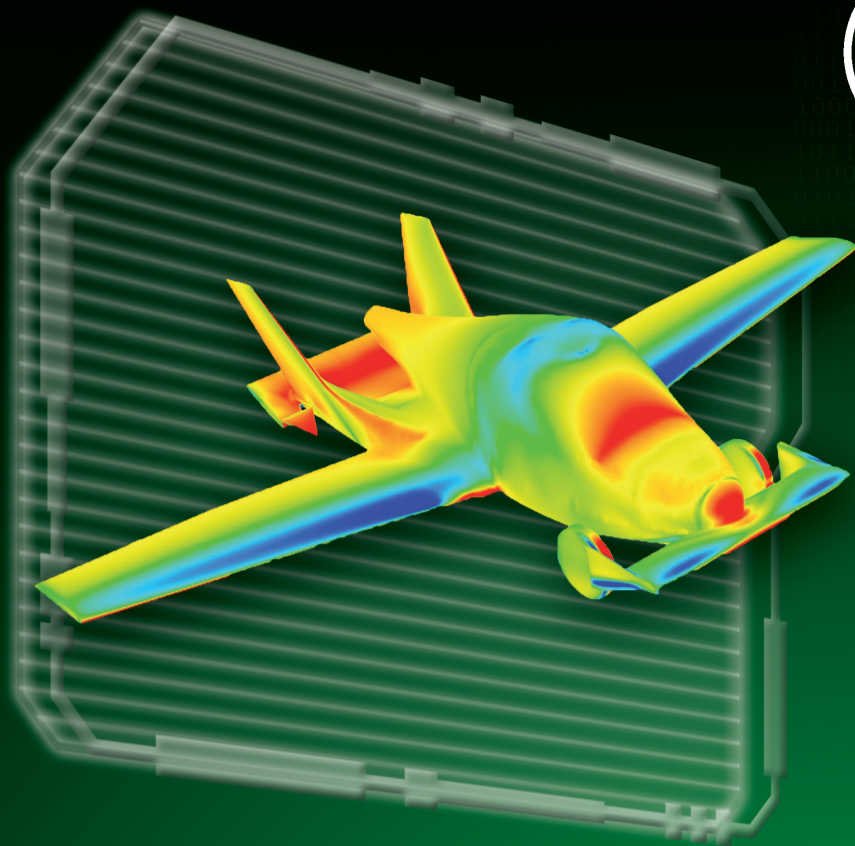


WYDZIAŁ
MECHANICZNO-
-TECHNOLOGICZNY
POLITECHNIKI RZESZOWSKIEJ

MESCO
ANSYS



Serdecznie zapraszamy na seminarium

Symulacja w nauce i przemyśle

poświęcone tematyce **symulacji komputerowej**
i jej zastosowaniu w **badaniach naukowych** oraz
procesie projektowania

29 listopada, godz. 9:00 - 11:00

Wydział Mechaniczno-Technologiczny
Politechniki Rzeszowskiej w Stalowej Woli
Sala 102

Plan wykładu:

1. Rozpoczęcie i wprowadzenie
2. Wstęp do MES i symulacji.
3. Zastosowania symulacji komputerowych:
 - przepływy
 - mechanika (m. in. spawalnictwo, odlewnictwo, przeróbka plastyczna, termika)
 - analizy szybkozmienne (explicit)
 - obliczenia rozproszone i sprzęt obliczeniowy
4. Live Demo
5. Licencje akademickie
 - Partnerstwo Politechniki Rzeszowskiej z ANSYS
 - Dostęp do licencji, materiałów szkoleniowych i Portalu Użytkownika ANSYS
6. Dyskusja i zakończenie

Kilka słów o MESco:

MESco jest biurem inżynierskim i przedstawicielem firmy ANSYS w Polsce. Wykonuje symulacje komputerowe z dziedziny mechaniki, przepływów, dynamiki, elektromagnetyzmu, optyki i innych. Prowadzi sprzedaż i wsparcie techniczne dla oprogramowania firm ANSYS oraz LSTC będących największymi graczami na rynku narzędzi do analiz numerycznych. Wspiera Klientów szeroką gamą kursów otwartych oraz kursów indywidualnych. Ma do zaoferowania dwudziestopięcioletnie doświadczenie w dziedzinie wykonywania symulacji i elastyczność w nawiązywaniu relacji partnerskich.



mesco.com.pl

Więcej informacji na www.mesco.com.pl