



POLITECHNIKA
RZESZOWSKA
im. IGNACEGO ŁUKASIEWICZA



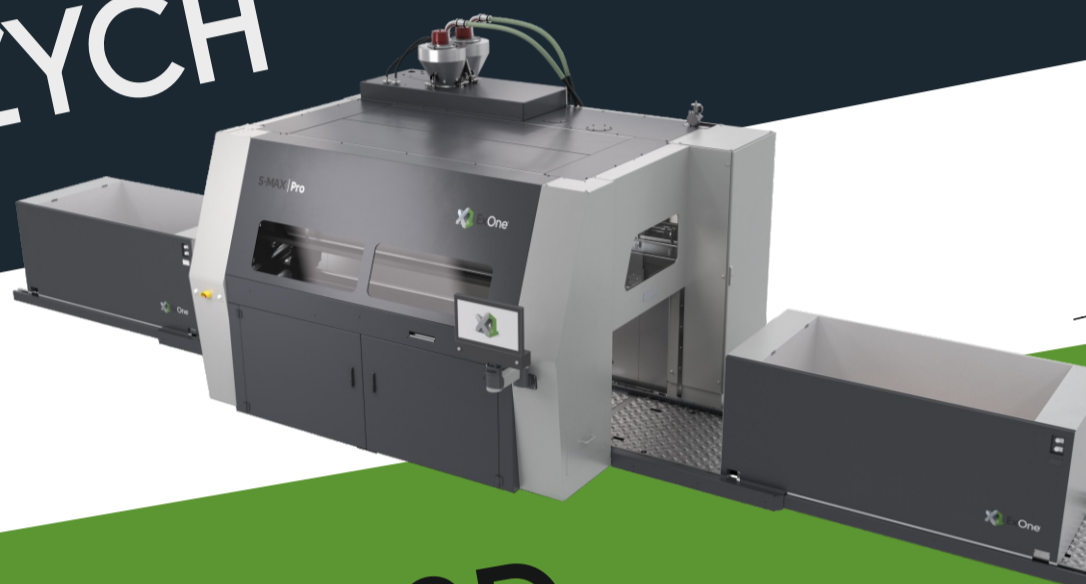
WYDZIAŁ
MECHANICZNO-
-TECHNOLOGICZNY
POLITECHNIKI RZESZOWSKIEJ



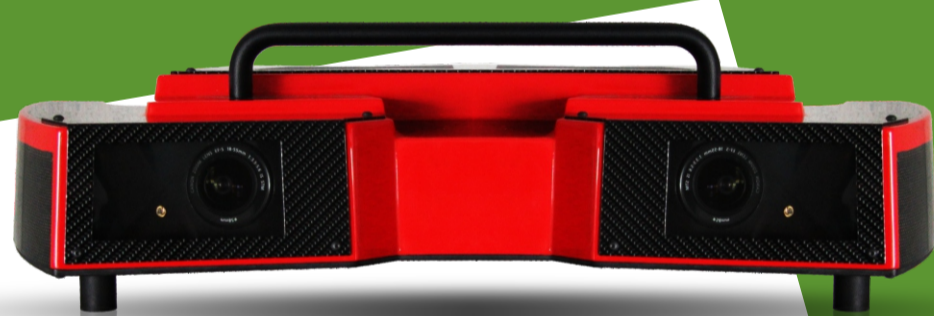
ExOne™
Collaborate. Innovate. Accelerate.

SMARTTECH 3D
Optical measurement systems

URZĄDZENIA DO PRODUKCJI FORM
I RDZENI ODLEWNICZYCH



ZASTOSOWANIE SKANERÓW 3D
W PRZEMYSŁE I ODLEWNICTWIE



MIEJSCE

4 października 2019 godzina 11:00
Wydział Mechaniczno-Technologiczny

Politechniki Rzeszowskiej w Stalowej Woli

ul. Kwiatkowskiego 4

Plan seminarium

1. Przemysłowy Druk 3D z piasku oraz z metalu
2. Zastosowania skanerów 3D w przemyśle i odlewnictwie
3. Warsztat umożliwiający zapoznanie się z technologią

REJESTRACJA

UCZESTNICTWO NALEŻY ZGŁOSIĆ DO DNIA 2 PAŹDZIERNIKA 2019 ROKU

WYSYŁAJĄC E-MAIL NA ADRES: W.ZBYRAD@PRZ.EDU.PL

ZE WZGLĘDU NA OGRANICZONĄ LICZBĘ MIEJSC O PRZYJĘCIU DECYDUJE KOLEJNOIŚĆ ZGŁOSZEŃ